

Magistrát města Brna
Odbor vodního a lesního hospodářství
a zemědělství
Mgr. Lukáš Svoboda
Kounicova 67
602 00 Brno

Váš dopis zn.:	Ze dne:	Naše značka:	Vyřizuje:	Tel./e-mail	Místo, datum
MMB/0323879/2 023	7. 7. 2023	3302-jo/23-71	J. Oprchal J. Gric	+420 602 788 661 oprchal@geotest.cz	Brno, 31. 7. 2023

Stavba „EKOPark Žabovřeské louky – projektová dokumentace“.

Posouzení odtokových poměrů vybudováním předmětných terénních úprav zpracované oprávněnou autorizovanou osobou ve vodním hospodářství.

Vážený pane Svobodo,

Jako reakci na vyjádření vodoprávního úřadu Odboru VLHZ MMB podle zákona č. 254/2001 Sb., o vodách a o změně některých zákonů, ve znění pozdějších předpisů, Vám zasílám posouzení ovlivnění odtokových poměrů vybudováním předmětných terénních úprav zpracované oprávněnou autorizovanou osobou ve vodním hospodářství.

Stavba „EKOPark Žabovřeské louky – projektová dokumentace“ je po úpravě v dubnu 2023 tvořena pouze stavebním objektem SO 01:

SO 01 PLOCHY PŘÍRODNÍ

- 01.1 Likvidace invazivních druhů
- 01.2 Tůň
- 01.3 Terénní úpravy P1 (P2, P3 pouze jako rezerva)
- 01.4 Vegetační úpravy

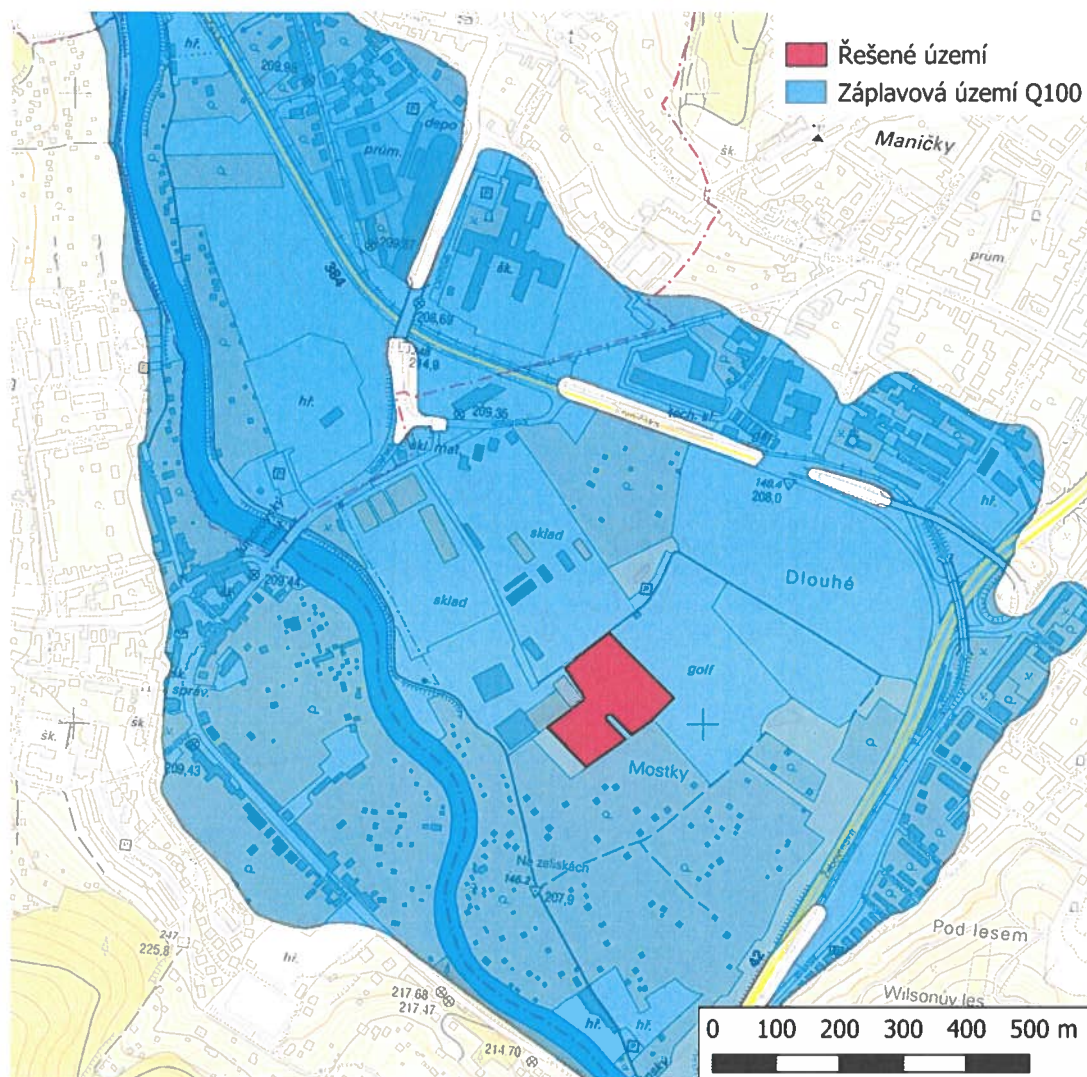
Nově plánované objekty mají pouze zanedbatelný vliv na hladinu rozlivu a nepůsobí jako významná překážka odtoku. Uvažovanou stavbou EKOParku Žabovřeské louky, konkrétně navrhovanými terénními valy P1-P3 nedojde ke zhoršení lokálních odtokových poměrů v daném území. Vykopaná zemina bude umístěna v rámci jedné parcely p.č. 4872/66 k.ú. Žabovřesky. Navršené valy P1 – P3 nepředstavují překážku, která by byla v rámci inundace řešeného úseku toku Svratky mezi jezem MVE Komín k jezu Kamenný mlýn znatelná.

Vzhledem ke vzdálenosti od toku a ploše objektu (667 m³) a vzhledem k velikosti inundačního území řeky Svratky bude ovlivnění hladiny a odtokových poměrů minimální. Ke změně rychlosti proudění kolem valu dojde prokazatelně pouze v prvních metrech od tohoto stavebního objektu. Na sousedních parcelách nedojde ke změnám odtokových poměrů, změnám rychlosti proudění, ani ke změně výšky hladiny vody při povodňovém stavu.

Parametry plochy P1	
výměra [m ²]	1259
max. výšková kóta [m n. m.]	209

Parametry plochy P1	
sklon svahu	1:2,5
parcels	4872/66 k.ú. Žabovřesky
potřebné množství zeminy pro ideální vytvoření valu, při střední výšce 0,6 m [m ³]	667 m ³

Poloha řešeného území v rámci záplavového území Q₁₀₀ je vyznačena na následujícím obrázku:



Závěr: Umisťované a povolované stavby a činnosti nezhorší odtokové poměry v území.

Děkuji Vám za spolupráci, s pozdravem

Ing. Jaroslav Gric

vodní hospodářství a krajinné inženýrství, GEOtest, a.s.

